



Sigma plus



Sigma plus AC/DC

Produktmerkmale

- Austausch von Altgeräten – vorhandene Phasenstromgeber können verwendet werden
- Einstellbar auf alle gängigen Horstmann-Phasenstromgeber
- Helle 180° sichtbare LED-Anzeige
- Lastabhängige Selbstjustierung oder Festwerte
- Einfach- und Doppelblinkmodus für Strahlen- und Ringnetz

Ihr Mehrwert

- Schnelles und einfaches Aufrüsten der Schaltanlage
- Nur Austausch des Anzeigers notwendig

Das Gerät ist in erster Linie dafür vorgesehen, einen Anzeigerwechsel zu ermöglichen und Altgeräte, die die Lebensdauererwartung erreicht haben, gegen neue Geräte zu tauschen – ohne Wechsel der installierten Phasenstromgeber!

Der Sigma plus zeichnet sich durch folgendes Merkmal aus: Wahlschalter zur Einstellung des Gerätes auf alle Phasenstromgeber der Alpha-, Delta-, Gamma- und Sigma-Serie.

Technische Daten	Sigma plus
Kurzschlussanzeiger	■
Erdschlussanzeiger	■
Erdschlussortungsverfahren	Erdkurzschluss
I>> Ansprechwerte Kurzschlussstrom	<ul style="list-style-type: none"> ▪ (100), 200, 300, 400, 600, 800, 1.000 A ▪ Selbstjustierung in Abhängigkeit vom Betriebsstrom (I_B): I_B < 100 A → I>> = 400 A, I_B > 100 A → I>> = 4 × I_B
tI>> Ansprechverzögerung	40, 80, 200, 300 ms
IE> Ansprechwerte Erdschlussstrom	20, 40, 60, 80, 100, 120, 160 A
tIE> Ansprechverzögerung	80, 160 ms
Ansprechtoleranz	±15 %
Anzeige	Kurzschluss: 3 rote LEDs (L1, L2, L3) Kurz-/ Erdschluss: 3 rote LEDs (L1, E, L3)
Fernmeldung / Kommunikation	2 Relaiskontakte
Fernmeldekontakt	Potenzialfreier Dauer- oder Wischkontakt (1 s) Kontaktleistung: 230 V AC / 1 A / 62,5 VA max.; 220 V DC / 1 A / 60 W max.
Rücksetzung	<ul style="list-style-type: none"> ▪ Über Taster ▪ Automatische Zeitrücksetzung: 1, 2, 4, oder 8 h ▪ Fernrücksetzung ▪ Stromwiederkehr
Versorgung	
Wandlerstromversorgt	■
Interne Hilfsspannung	Langzeit-Lithiumzelle, Lebensdauer ≥ 20 Jahre, > 1.000 h Gesamtblinkzeit
Externe Hilfsspannung	AC/DC-Variante: 24 – 230 V AC/DC
Gehäuse	Polycarbonat, IP40
Temperaturbereich	-30 °C bis +70 °C

Maßzeichnung im Katalog auf Seite 146, siehe M3

Gerätesatz	Optionales Zubehör
1 Anzeigeeinheit	Wandgehäuse
Sigma plus	Externe Meldeleuchte
Art.-Nr. 37-3110-001	Demontagehilfe
Sigma plus AC/DC	Gehäusefeder
Art.-Nr. 37-3120-001	Phasenstromgeber
	Summenstromgeber

Zur Montage auf Durchführungen und Polplatten
für Alpha M, Alpha E, Sigma plus

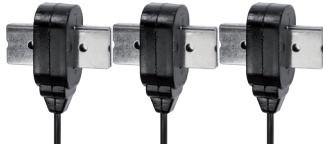


ABB
Typ
SafeRing, SafeLink, RGC,
SafePlus
Art.-Nr.
3 x 49-6012-009



ABB
Typ
SafeRing, RGC,
SafePlus
Art.-Nr. Gebersatz
1 x 49-6012-015



Driescher
Typ
MINEX, G.I.S.E.L.A.
Art.-Nr.
3 x 49-6012-007



EATON/Holec
Typ
SVS
Art.-Nr. Gebersatz
1 x 49-6010-032



EATON/Holec
Typ
XIRIA
Art.-Nr. Gebersatz
1 x 49-6010-048



Ormazabal
Typ
GA/GAE, GE
Art.-Nr.
3 x 49-6010-011



Schneider Electric
Typ
RM6
Art.-Nr.
3 x 49-6010-044



Schneider Electric
Typ
FBA, GLA, GMA
Art.-Nr.
3 x 49-6010-030



Schneider Electric
Typ
FBX
Art.-Nr.
3 x 49-6012-005



Siemens
Typ
8DJ, 8DJH, SIMOSEC
Art.-Nr.
3 x 49-6010-052



Siemens
Typ
8DJH Modulgeber
Art.-Nr.
3 x 49-6010-060

Zur Montage auf isolierten Kabeln

für Alpha M, Alpha E, Sigma plus



Maße für Leiter [mm]	Leitungslänge [m]	Art.-Nr.
15 – 52	3,00	49-6011-040
15 – 52	6,00	49-6011-043

Zur Montage auf Mittelspannungskabeln oder blanker Kupferschiene

für Opto F 3.0, Opto F+E 3.0



Ansprechwerte ¹⁾ [A]	für Leiter Ø [mm]	Art.-Nr.
400, 600, 800 oder 1.000	22 – 42	49-0101-202

1) einstellbar



Ansprechwerte ¹⁾ [A]	für Leiter Ø [mm]	Art.-Nr.
400, 600, 800 oder 1.000	40 – 60	49-0101-203

1) einstellbar



Ansprechwerte ¹⁾ [A]	für Leiter [mm]	Art.-Nr.
400, 600, 800 oder 1.000	20 x 4 – 40 x 10	49-0101-206

1) einstellbar

Zur Montage auf isolierten Kabeln

für Sigma plus



Maße für Leiter [mm]	Leitungslänge [m]	Art.-Nr.
40 – 115	3,00	49-6013-016



Maße für Leiter [mm]	Leitungslänge [m]	Art.-Nr.
280 x 50, oval	3.00	49-6013-028



Maße für Leiter [mm]	Leitungslänge [m]	Art.-Nr.
350 x 50, oval	3.00	49-6013-027

Zur Montage auf isolierten Kabeln

für Earth 4.0, Earth Zero, Earth Zero Flag



Maße für Leiter [mm]	Leitungslänge [m]	Art.-Nr.
bis 130 mm	3,00	49-6013-029

Zur Montage auf Mittelspannungskabeln

für Opto F+E 3.0



Ansprechwerte ¹⁾ [A]	Maße für Leiter Ø [mm]	Art.-Nr.
(10), (20), 40 oder 80	bis 115	49-6014-007
40, 80, 120 oder 160	bis 115	49-6014-009

1) einstellbar



Ansprechwerte ¹⁾ [A]	Maße für Leiter Ø [mm]	Art.-Nr.
80, 120, 160 oder 200	280 x 50, oval	49-6014-022

1) einstellbar



Ansprechwerte ¹⁾ [A]	Maße für Leiter Ø [mm]	Art.-Nr.
80, 120, 160 oder 200	350 x 50, oval	49-6014-021

1) einstellbar

Summenstromsensor

Summenstromsensor, teilbar

für Sigma D+, Sigma D++, ComPass B-Serie



Innen Ø [mm]	Leitungslänge [m]	Art.-Nr.
220 – 250	4,00	49-6023-020

Wandgehäuse

zur Installation von Kurz- und Erdschlussanzeigern sowie integrierten Spannungsprüfsystemen außerhalb der Schaltanlage



B x H x T
125 x 75 x 125 mm

Art.-Nr.
49-9001-001 Kabel unten
49-9001-002 Kabel hinten



B x H x T
125 x 175 x 125

Art.-Nr.
V49-9001-004-001
inkl. Erdungsschiene



B x H x T
125 x 75 x 75 mm

Art.-Nr.
49-9001-006



B x H x T
290 x 74 x 200 mm

Art.-Nr.
V49-9001-007-001
inkl. Erdungsschiene

Externe Meldeleuchten

zur Installation außerhalb der Schaltanlage



3 LEDs

5 m Anschlussleitung, für Dauerkontakt, mit Batterie
10 m Anschlussleitung, für Dauerkontakt, mit Batterie
15 m Anschlussleitung, für Dauerkontakt, mit Batterie

Art.-Nr.

49-0702-005
49-0702-010
49-0702-015



3 LEDs, bicolor rot/grün

3 m Anschlussleitung, mit Batterie

Art.-Nr.

49-0706-001



1 LEDs, bicolor rot/grün

2 m Anschlussleitung, mit Batterie, ohne LWL

Art.-Nr.

49-0704-001



		Art.-Nr.
Tablet, inkl. WINDOWS 8, Inbetriebnahmesoftware, Hülle, Stift, Netzteil und USB-Kabel		49-6022-010

Temperaturfühler PT100 (2-Leiter)



		Art.-Nr.
Temperaturbereich	-50 °C bis +180 °C	49-9090-013
Fühler	6 x 50 mm	
Anschlussleitung	10 m (Silikon, Aderendhülsen)	
Schutzgrad	IP65	

Lichtwellenleiter (LWL)



		Art.-Nr.
Lichtwellenleiter 3 m (Standard für Phasenstromgeber)		49-0602-009
Lichtwellenleiter 4 m (Standard für Summenstromgeber)		49-0602-001
Lichtwellenleiter 1,8 m (Standard Externe Meldeleuchte)		49-6007-206

Sonstiges Zubehör für Opto-Serie



		Art.-Nr.
Schneidwerkzeug für Lichtwellenleiter		49-0109-003



		Art.-Nr.
Transformator mit Kabel für Hutschienenmontage (115 V – 230 V AC / 24 V – 48 V AC)		49-0921-002



		Art.-Nr.
Optischer Tester zum Anregen des Anzeigers für den Anschluss an LWL-Stecker		49-0109-002

Zubehör Einbaugehäuse



		Art.-Nr.
Demontagehilfe		49-9090-016
Demontagehilfe für ComPass B 2.0, ComPass Bs 2.0		49-9090-017



		Art.-Nr.
Gehäusefeder für Frontblechstärke 2 mm (Standard)		49-9090-018
Gehäusefeder für Frontblechstärke 3 mm		49-9090-019